

feeling **WONEN**

157/ FEB-MAART 2015

NIEUWE LOOK

244 p.
inspiratie

TRENDS 2015

**24 nieuwe
keukens**
De rode draad
is kleur!

Focus
De ideale slaapkamer

DROOMHUIZEN

150 p. binnenkijken!

Wij spraken met
Mette Hay
Konstantin Greie

Win een keuken t.w.v. € 20.000!



“De aannemer en de architect volgden het bouwproject samen voor ons op. Dat heeft ons veel tijd en moeite bespaard, en het resultaat is precies wat we wilden!”



Passiefwoning met sleutel-op-de-deurformule

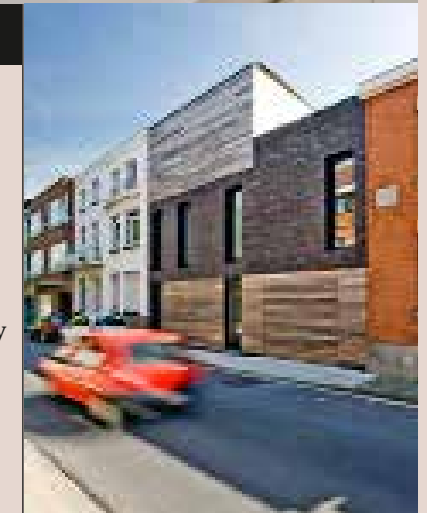
Tussen twee rijwoningen in Waregem - de ene met twee verdiepingen, de andere met één - gaapte een gat. Het Gentse architectenbureau denc!-studio kreeg de opdracht om het op te vullen met een energiezuinige woning. Het werd een getrappt passiefhuis, gebouwd met duurzame materialen. “Duurzame grondstoffen kunnen heel esthetisch zijn”, aldus de ontwerpers. “Binnen kozen we voor een houten vloer en een onderhoudsvriendelijke gietvloer, buiten voor baksteen en hout. Het spel tussen die twee buitenmaterialen zorgt voor een duidelijk onderscheid tussen de verschillende volumes en geeft de woning een intrigerende look.” De gelijkvloerse verdieping is helemaal open en baadt dankzij het verhoogde plafond en extra hoge ramen achteraan in het zonlicht.

TOTAALAANNEMER

“We wilden absoluut passief bouwen”, aldus de eigenaars. “Vanwege het grote comfort in zo’n woning en ook omdat we de energiekosten wilden beperken.” Ze kozen voor een totaalaannemer, die het volledige bouwproject coördineerde en het samen met de architect opvolgde. “Dat heeft ons heel veel tijd en kopzorgen bespaard. Qua ontwerp en materialen konden we helemaal onze zin doen, terwijl we de werken niet zelf hoefden te regelen of op elkaar af te stemmen. Een ideale formule!”

PRIJSBEEST

De ligging van de woning was een energetische meevaller. Aan de straatkant, die op het noorden ligt en dus niet zoveel daglicht binnenkrijgt, bevinden zich functies als de inkom, de ouderlijke slaapkamer, de badkamer en de berging, allemaal ruimtes waar privacy belangrijker is dan veel licht. De leefruimte, keuken, het bureau en de kinderkamers, die achteraan liggen, krijgen wel heel veel licht en een mooi uitzicht op de tuin, dankzij grote raampartijen in de achtergevel. Die overvloedige lichtinval in de keuken en de leefruimte wordt nog bevorderd door het verhoogde plafond. Verder werd er zeer goed geïsoleerd en luchtdicht gebouwd, zodat er bijna geen warmteverlies is, en werd er slimme balansventilatie voorzien: de aanzuig van verse lucht gebeurt via een grondbuis, die de lucht in de winter voorverwarmt, maar ook voorkoelt in de zomer. De zuidelijk georiënteerde ramen vangen zoveel mogelijk zonnewarmte op. Hun oppervlakte en oriëntatie werden in functie daarvan bepaald. Voor de verwarming en het sanitair wordt hernieuwbare energie gebruikt, via een warmtepomp en zonnepanelen op het dak. Mobiele, gemotoriseerde zonwering voorkomt oververhitting in de zomer.”



Eind 2013 werd de woning laureaat in de categorie ‘Energie Eengezinswoning’ van de Belgische Prijs voor Architectuur en Energie. De jury had het over een ‘zeer consequent ontwerp’ van de hedendaagse architectuur, met specifieke aandacht voor stedenbouwkundige inpassing en duurzaamheid.”

www.dencstudio.be